



EV.009 EV.010

ÇEŞME / İZMİR

Ayrıntılara gösterdiğimiz özen ve mükemmeliyetçi yaklaşımımız ile dünya standardında «kaliteli yaşam alanları» yaratıyoruz.

Bir yanda Türkiye'nin yükselen yıldızı Çeşme'nin keyfine varırken,
diğer yanda kalabalıklardan kaçmak için sığınacağınız huzurlu, yeşillikler
içindeki «EV»iniz
ya da dostlarınızı ağırlayacağınız teras ve bahçeleriniz sizi bekliyor.



Bugüne dek çalıştığı farklı projelerle ödüller alan, 2012 senesinde Avrupa'da 40 yaş altında 40 tasarımcıdan biri seçilen Başak Akkoyunlu'nun en küçük detayına kadar tasarladığı ve yüksek kalite standardımız ile inşa edilecek bu villalarda yaşamak ayrıcalık olacak.

tolcay.com
facebook.com/tolcayinsaat
tolcay@tolcay.com



broşür indir

Tolcay İnşaat Turizm San. ve Tic. A.Ş.
3431. sokak No:1 Boyalık Mevkii 35930
Arinnanda Otel Çeşme / İzmir
t: +90 232 723 4500 f: +90 232 723 0394





Tolcay İnşaat olarak ayrıntılara gösterdiğimiz özen ve mükemmeliyetçi yaklaşımımız ile dünya standardında «yaşam alanları» yaratıyoruz.

Bugüne dek çalıştığı farklı projelerle ödüller alan, 2012 senesinde Avrupa'da 40 yaş altında 40 tasarımcıdan biri seçilen ortaklarımızdan Başak Akkoyunlu'nun en küçük detayına kadar tasarladığı ve yüksek kalite standardımız ile inşa edilecek bu villalarda yaşamak bir ayrıcalık olacak.



EV.009 EV.010

Çeşme'nin en oturmuş ve nezih konut bölgelerinden birinde yer alan, yürüyerek plajlara ulaşabileceğiniz **EV.009 EV.010**, 900m² arsa üzerinde tasarlanmıştır.

Peyzajı tamamlanmış olarak teslim edilecek triplex, her bir müstakil ev, 450 m² arsa üzerinde yaklaşık 320m² yaşama alanı sunmaktadır.

Mutfak, salon, 1. kat ve bodrum terasları ile ön bahçedeki oturma alanları günün farklı saatlerinde keyifle kullanılacak, gölge açık alanlar sağlamaktadır.

Evlerin ön bahçelerinde 1 araçlık otopark vardır. Bununla birlikte, evin bulunduğu sokakta park imkanı bulunmaktadır.

185m² kapalı alanda 2 yaşama alanı, 1 mutfak ve 1 kitchenette ile 4 oda ve 4 banyo çözülmüş, ayrıca bodrum katta çamaşır odası ve istendiğinde sauna, buhar odası ve duş ya da yardımcı odası olarak kullanılmak üzere altyapısı hazır çok amaçlı bir mekan tasarlanmıştır.

Yüksek camlar ile terasa açılan 1,5 kat yüksekliğinde ferah salonun yanı sıra diğer mekanların kat yükseklikleri de emsali evlere göre fazla yapılmıştır.

Ayrıca bodrum katta tasarlanan, hem içeriden hem de dışarıdan ulaşılabilen, yaşama, yatak odası ile kendi kitchenette ve banyosu olan tam boy camlı, teraslı, 35m² daire bağımsız bölüm olarak da kullanılabilir.



İklimsel özelliklere göre tasarlanan evlerde, masif ahşap kepenkler ile korunan batı cephelerinde mümkün olduğu kadar az açıklık yapılarak sıcak yaz güneşinden evin mikro iklimasının fazla etkilenmemesi sağlanırken, tüm mekanlarda tasarlanan karşılıklı açıklar ile sağlanacak doğal havalandırmanın klima kullanımını azaltması hedeflenmiştir.

Tüm dış cephede uygulanan el işi düz ve taraklı mozaik senelik boya ve cephe tamiratı sorununu ortadan kaldırırken gerek estetik gerekse kullanılabilirlik açısından öne çıkmaktadır.



Bir yanda Türkiye'nin yükselen yıldızı Çeşme'nin keyfine varırken, diğer yanda kalabalıklardan kaçmak için sığınacağınız huzurlu, yeşillikler içinde «EV»iniz ya da dostlarınızı ağırlayacağınız keyifli teras ve bahçeleriniz sizi bekliyor.



Rahatlıkla yüzülebilecek 8.3m uzunluğunda müstakil açık havuz ve havuz ile bağlantılı jakuzi ile ahşap ve çimen güneşlenme alanları kentin sıcağından kaçıp serinleyeceğiniz bir konfor sağlamaktadır. Ayrıca; istendiğinde ısıtma sistemi kurulabilecek havuzda serin günler ve gecelerde rahatlamanın keyfine varacaksınız.



- İlica Koyu : 550 m
- Boyalık Plajı : 800 m
- İlica Merkez : 2,0 km
- Alaçatı Merkez : 5,5 km
- Çeşme Merkez : 3,5 km
- Alaçatı Sörf Okulları : 9,5 km
- Otoban Alaçatı Çıkışı : 7,3 km
- İzmir : 70 km

boyalık plajı

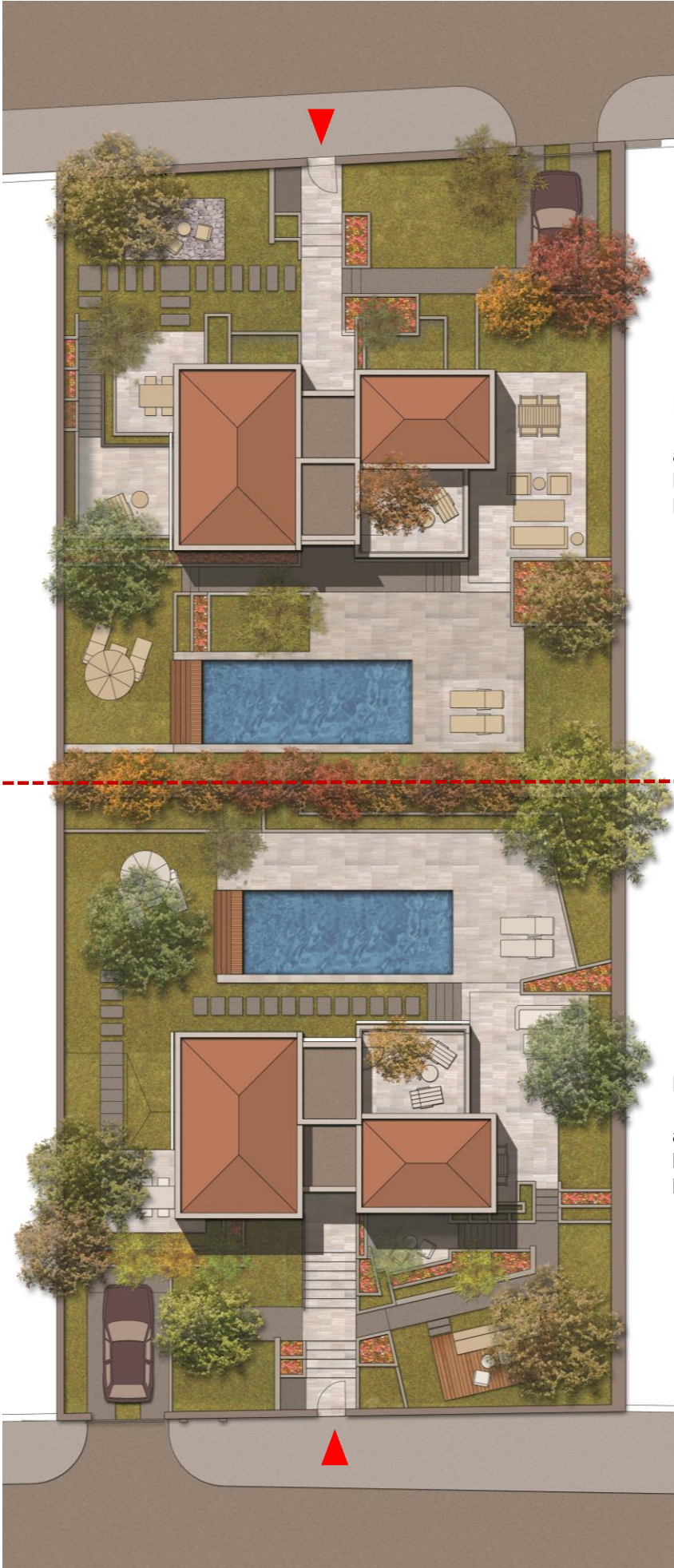


arinnanda



eski ilıca yolu

VAZİYET PLANI



EV.010

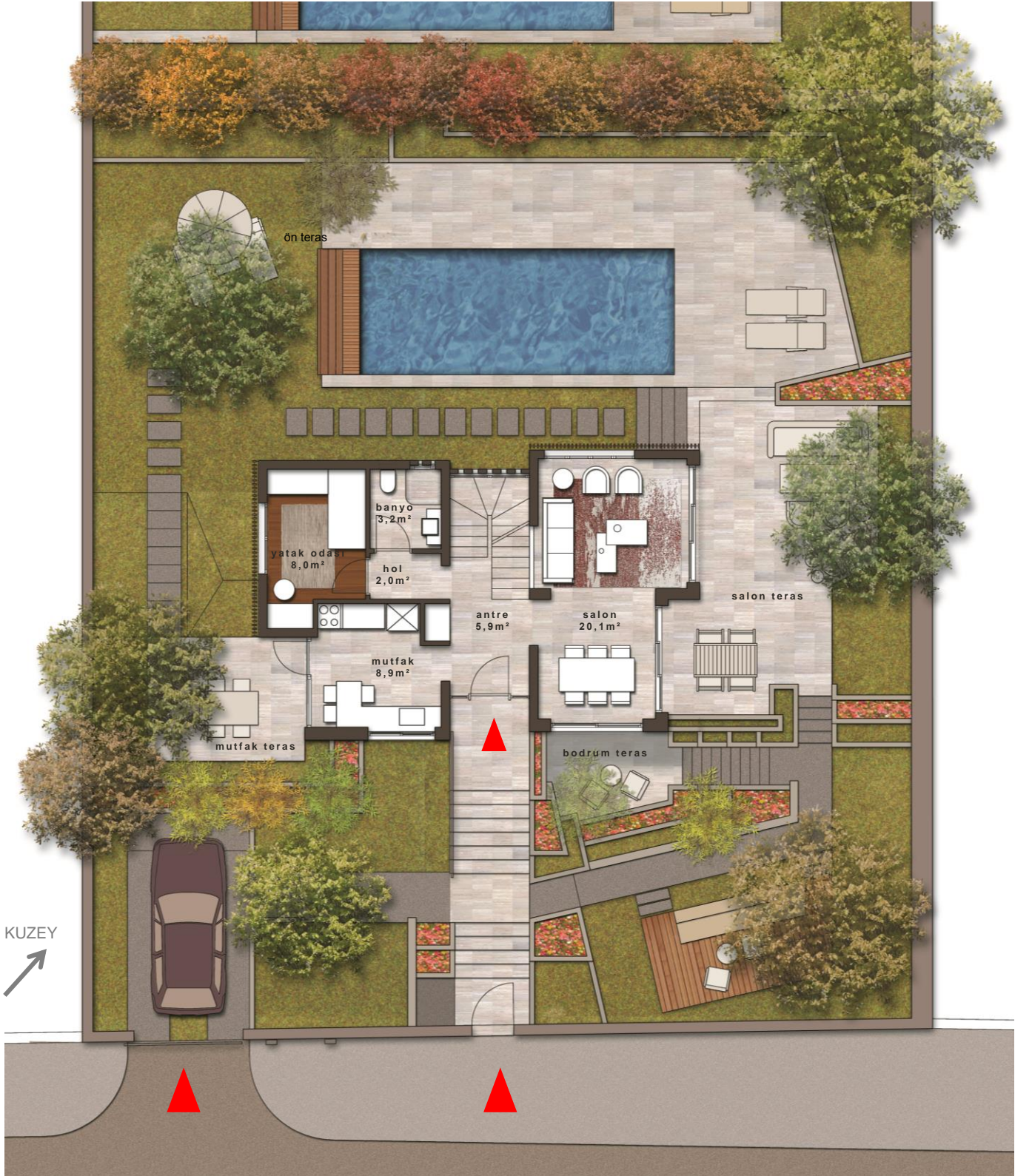
arsa alanı :450,0m²
brüt kapalı alan :185,8m²
brüt yaşama alanı:318,7m²

EV.009

arsa alanı :450,0m²
brüt kapalı alan :185,8m²
brüt yaşama alanı:319,8m²



ZEMİN KAT PLANI



salon : 20,1m²
mutfak : 8,9m²
yatak odası : 8,0m²
banyo : 3,2m²
antre : 5,9m²
hol : 2,0m²
salon teras : 67,3m²
mutfak teras : 12,0m²
ön teras : 10,0m²
havuz : 22,5m²

(750cmx300cm)

kat yaşama alanı : 175,7m²
brüt kapalı alan : 62,8m²

TOPLAM ALANLAR

arsa alanı : 450,0m²
brüt kapalı alan : 185,9m²
brüt yaşama alanı : 319,8m²

BİRİNCİ KAT PLANI



ebeveyn odası : 17,6m²
banyo : 4,5m²
yatak odası : 10,2m²
banyo : 3,2m²
hol: : 2,5m²

balkon : 3,1m²
teras : 12,7m²

kat yaşama alanı : 68,7m²
brüt kapalı alan : 53,4m²

TOPLAM ALANLAR
arsa alanı : 450,0m²
brüt kapalı alan : 185,9m²
brüt yaşama alanı : 319,8m²

BODRUM KAT PLANI



yaşama : 19,5m²
yatak odası : 11,3m²
banyo : 4,4m²
işlik : 10,8m²
sauna/duş : 6,8m²
hol : 2,1m²

terasa : 5,6m²

kat yaşama alanı : 75,4m²
brüt kapalı alan : 69,7m²

TOPLAM ALANLAR

arsa alanı : 450,0m²
brüt kapalı alan : 185,9m²
brüt yaşama alanı : 319,8m²



arsa alanı :450,0m²
brüt kapalı alan :185,8m²
brüt yaşama alanı:295,2m²

ZEMİN KAT PLANI



salon : 20,1m²
mutfak : 8,9m²
yatak odası : 8,0m²
banyo : 3,2m²
antre : 5,9m²
hol : 2,0m²
salon teras : 62,4m²
mutfak teras : 11,3m²
ön teras : 7,8m²
havuz : 22,5m²

(750cmx300cm)

kat yaşama alanı : 169,3m²
brüt kapalı alan : 62,8m²

TOPLAM ALANLAR

arsa alanı : 450,0m²
brüt kapalı alan : 185,9m²
brüt yaşama alanı : 318,7m²

BİRİNCİ KAT PLANI



ebeveyn odası : 17,6m²
banyo : 4,5m²
yatak odası : 10,2m²
banyo : 3,2m²
hol: : 2,5m²

balkon : 3,1m²
teras : 12,7m²

kat yaşama alanı : 68,7m²
brüt kapalı alan : 53,4m²

TOPLAM ALANLAR
arsa alanı : 450,0m²
brüt kapalı alan : 185,9m²
brüt yaşama alanı : 318,7m²

BODRUM KAT PLANI



yaşama :17,4m²
yatak odası :10,2m²
banyo : 3,6m²
işlik : 8,9m²
sauna/buhar :11,7m²
hol : 2,9m²

kat yaşama alanı : 80,7m²
brüt kapalı alan : 69,7m²

terasa :11,0m²

TOPLAM ALANLAR
arsa alanı :450,0m²
brüt kapalı alan :185,9m²
brüt yaşama alanı :318,7m²

GÖRSELLER



EV.009 giriş / yol cephesi



EV.009 giriş / yol cephesi



EV.010 giriş / yol cephesi



EV.010 giriş / yol cephesi

EV.009 Mart 2014

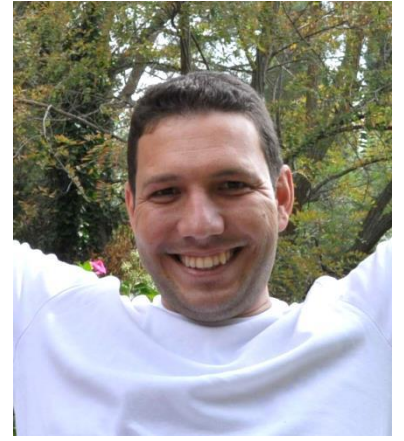


BİZ KİMİZ

İnşaat, mimarlık ve turizm alanında faaliyet gösteren Tolcay İnşaat A.Ş., İTÜ İnşaat Fakültesi 1965 mezunu Oktay Akkoyunlu tarafından 1979 yılında Ankara'da kurulmuştur. 10 yıl Türkiye'nin farklı bölgelerinde çeşitli taahhütleri gerçekleştiren firmamız 1989-1991 yıllarında İzmir Çeşme'de şu anda şirket merkezi olarak da kullanılan Arinnanda Otel'i inşa etmiş ve halen işletmesini yapmaya devam etmektedir.

Tolcay İnşaat, ODTÜ Mimarlık Fakültesi 1997 mezunu Başak Akkoyunlu ve İngiltere Sheffield Üniversitesi İnşaat Fakültesi 1998 mezunu Olcayto Akkoyunlu yönetiminde faaliyetlerine devam etmektedir.

Mimari çalışmalar 2011 yılında Avrupa'da 40 yaş altında en iyi 40 tasarımcıdan biri seçilmiş olan (Europe 40 Under 40), Mimar Başak Akkoyunlu tarafından yürütülmektedir.



Tamamlanmış işlerden bazıları aşağıdaki gibidir:

Ardıç İkiz Villa, Çeşme İzmir (2011)

Ilıca İkiz Villa, Çeşme İzmir (2010)

Alaçatı İkiz Villalar, Çeşme İzmir (2008)

Arinnanda Otel, Çeşme İzmir (1991)

İkiz Villalar, Çeşme İzmir (1987)

SSK Rant Tesisleri inşaatı, Ankara

Manisa Kapalı Spor Salonu inşaatı, Manisa

Merkez Bankası inşaatları, Ankara, Adana, İzmit

Tolcay İnşaat Çeşme'den vazgeçmiyor

Turizm cenneti Çeşme'de otel yatırımları tüm hızıyla devam ediyor. Arinnanda Otel'in mimarı Tolcay İnşaat, farklı tasarımları ve hizmet anlayışıyla Çeşme'de yeni projeler üretmeye hazırlanıyor. Vizyonlarını "Yurtiçi ve yurtdışında güvenilir bir firma olmak" şeklinde belirten Tolcay İnşaat, yatırım konusunda Çeşme'den vazgeçemeyen şirketlerden.

D enizi, plajları, kaplıcalar, tarihi eserleri, eğlence hayatı ve saymakla bitmeyecek birçok özelliğiyle Çeşme, İzmir'in ve Türkiye'nin gözbebeği. İş insanlarının, yerli ve yabancı turistlerin tatil adresi Çeşme, yatırımcıların ilgisini çekmeye devam ediyor. Arinnanda Otel'i Çeşme'ye kazandıran ve halen işletmesini sürdüren Tolcay İnşaat, Çeşme'de yeni projeler yapmaya hazırlanıyor.

İnşaat, turizm ve mimarlık alanında faaliyet gösteren Tolcay İnşaat, aile şirketi niteliğinde bir firma. Şirket 1979 yılında inşaat mühendisi Oktay Akkoyunlu tarafından Ankara'da kuruldu. Şirket şimdi, ikinci kuşak yöneticileri Olcayto Akkoyunlu ve Başak Akkoyunlu tarafından idare ediliyor. İkinci kuşak yöneticilerden Olcay Akkoyunlu butik otel kavramını eleştirerek "Her mekana rahatlıkla butik otel tanımlaması yapılıyor ve bu da haksız rekabete sebep oluyor" diye belirterek her şeyden önce kaliteyi ön planda tuttuklarını vurguluyor. Şirketin ikinci kuşak yöneticisi Başak Akkoyunlu ise her konuda mükemmeli aradıklarını belirterek, "Hedefimiz konut ve turizm anlayışına yeni bir soluk getirmek" diyor.

"LÜKS DEĞİL KALİTELİ YAŞAM ÖNEMLİ"

Tolcay İnşaat'ın ikinci kuşak yöneticisi Başak Akkoyunlu, ODTÜ Mimarlık Fakültesi'nden mezun başarılı bir mimar. 2011 yılında Avrupa'da 40 yaş altında en iyi 40 tasarımcıdan biri seçilerek başarısını kanıtlamış Akkoyunlu, Çeşme'de gerçekleştirdikleri projelerinde hedeflerinin inşaat ve turizm anlayışına yeni bir soluk getirmek olduğunu söylüyor. Akkoyunlu'ya göre "lüks" ve "butik" kavramlarının son dönemde içi boşaltılmış durumda. Akkoyunlu,



BAŞARILI BİR AİLE ŞİRKETİ

1979 yılında Ankara'da temelleri atılan Tolcay İnşaat'ın kurucusu Oktay Akkoyunlu, Türkiye'nin en önemli üniversitelerinden İTÜ'nün İnşaat fakültesi mezunu. Şirketin ikinci kuşak yöneticileri Olcayto Akkoyunlu ve Başak Akkoyunlu da, eğitimlerini inşaat sektörüne yönelik tamamlamış. Olcayto Akkoyunlu, 1998 yılında İngiltere'nin Sheffield Üniversitesi İnşaat Fakültesi'nden, Başak Akkoyunlu ise yine Türkiye'nin en gözde üniversitelerinden biri olan ODTÜ'nün Mimarlık Fakültesinden 1997 yılında mezun oldu. Başak Akkoyunlu, pratik olarak sektörün içinde yer almasının yanında halen İzmir Yüksek Teknoloji Enstitüsü Mimarlık Bölümü'nde yarı zamanlı öğretim görevlisi olarak proje dersleri veriyor. Akkoyunlu kardeşler başarılı özgeçmişlerinin yanında gerçekleştirdikleri projelerle de başarıdan başarıya koşmaya devam ediyor.

HEDEF UNIQUE OTEL OLMAK

Tolcay İnşaat'ın kurucusu Olcayto Akkoyunlu da butik otel kavramının yerli yersiz kullanılmasının haksız rekabete sebep olduğunu söylüyor. Akkoyunlu, "Otelin kaç yıldız olması konusunda standartlar olmasına rağmen her mekan butik diye adlandırılıyor. Bu hem haksız rekabet hem de anlam kargaşası yaratıyor. Biz bu yüzden Arinnanda Otel ile ilgili yenileme çalışmalarımızda, kaliteyi yine ön planda tutarak, 'unique otel' olmayı hedefliyoruz" diyor.

"Artık her konut lüks, mega-lüks hatta ultra-lüks olarak tanımlanıyor. Lüks kelimesi tüketicinin algısında farklı şeyler çağrışırsa da kelime anlamı gösterişli, şatafatlı ve gereksinim dışı olan demek. Biz Tolcay İnşaat olarak lüks değil ama kaliteli yaşamı önemseyerek projelerimizde bunu ön planda tutuyoruz. Bu sebeple projelerimizde yer seçiminden imalatın en ufak detayına kadar inanılmaz özen gösteriyoruz. Biz bu konuda mükemmeliyetçiyiz. Gördüğümüz ilgi de bizi taçlandırıyor" şeklinde konuşuyor.

otel arinnanda - 1991
şirket merkezi



alaçatı ikiz villalar - 2008



ılıca ikiz villalar - 2009



ardıç ikiz villa - 2010



EV.009 EV.010

ÇEŞME/İZMİR

